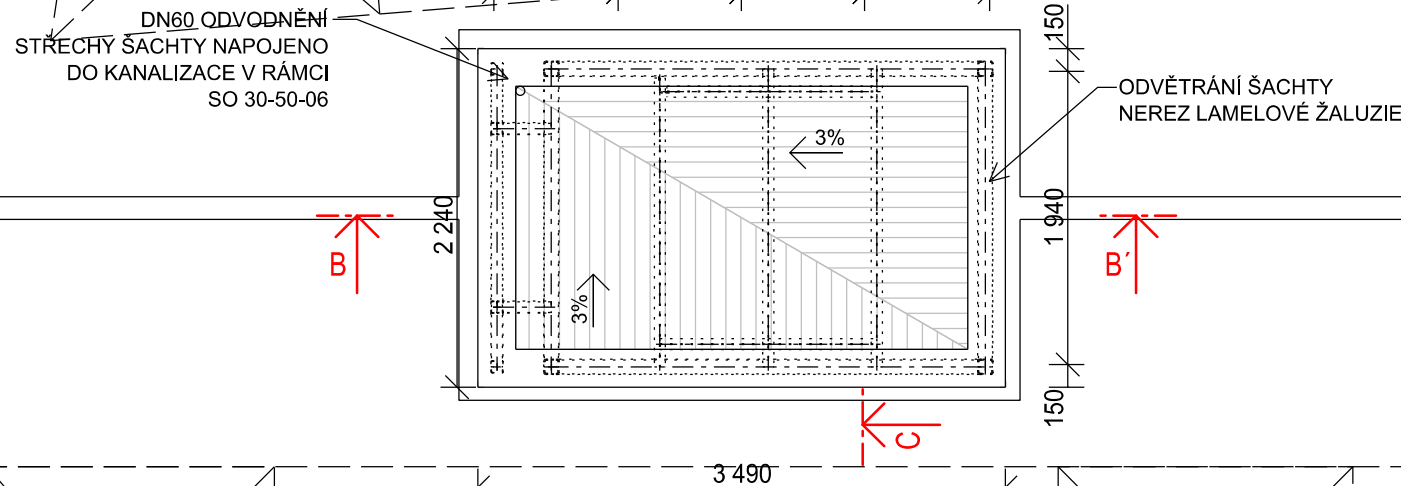
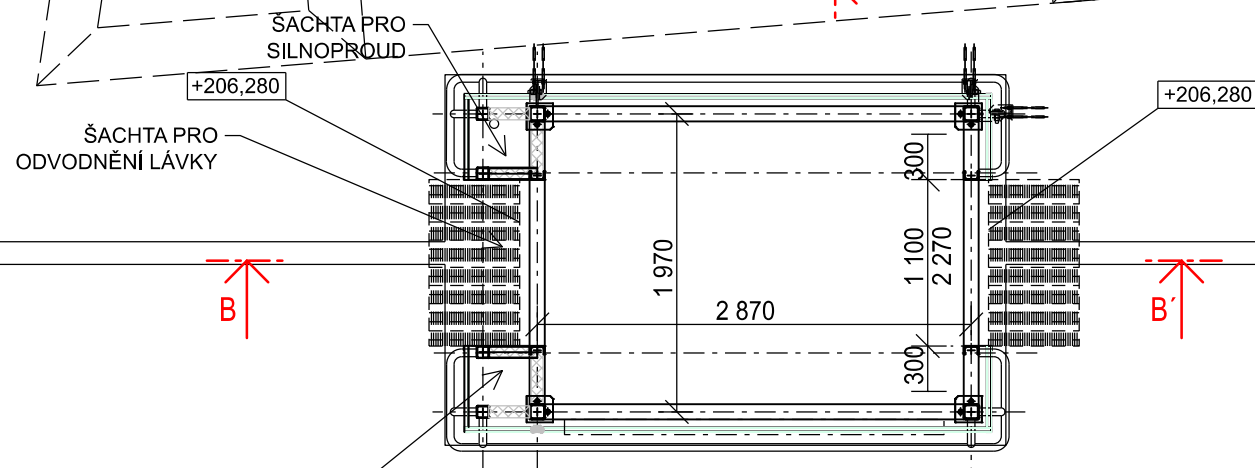


HORNÍ STANICE ÚROVEŇ LÁVKY E-E'

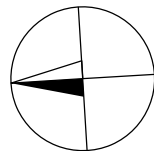
ÚROVEŇ STŘECHY F-F'



POZNÁMKA:

MATERIÁL S235

ODVĚTRÁNÍ ŠACHTY POMOCÍ VÝDECHOVÝCH ŽALUZIÍ V HLAVĚ ŠACHTY
KAŽDÝ VSTUP DO ŠACHTY Z NÁSTUPIŠTĚ OPATŘEN KOMUNIKAČNÍM INTERKOMEM
STAVBA V RÁMCI STAVEBNÍ PŘIPRAVENOSTI PROVEDE VÝTAHOVOU ŠACHTU, PROHLUBEŇ,
HLAVU ŠACHTY, OTVORY O ŠACHTOVÉ DVEŘE, NOSNÉ PRVKY PRO UPEVNĚNÍ VÝTAHOVÉHO
STROJE A MONTÁŽNÍ ZÁVĚSY, DLE PODKLADŮ, PŘEDANÝCH DODAVATELEM VÝTAHU



Revize:	Datum:	Popis:	Kontroloval:
000	3.12.2021	Definitivní odevzdání dokumentace PDPS	Ing. Ondřej Kafka
Název části:		Osobní výtahy, eskalátory	Označení části: S631700316
Název objektu:		PS 30-04-17 LÁVKA V ŽST SMÍCHOV, OSOBNÍ VÝTAHY NA NÁSTUPIŠTĚ	Číslo objektu / komplexu: PS 30-04-17
Název přílohy:		Půdorys - výtah LV4 - horní stanice stanice	Číslo přílohy:
Název dílčí části přílohy:		-	1.013
Odpovědný projektant:	Zpracovatel přílohy:	Měřítko: 1:50	Stupeň dokumentace:
Marek Vacek	Marek Vacek	Formáty: 2xA4	PDPS
Kraj:	Katastrální území:	TUDU:	Smluvní datum zpracování:
Hlavní město Praha	Smíchov	viz textová část	12/2021
S-kód:		Stupeň dokumentace:	Část:
S 6 3 1 7 0 0 3 1 6		P D P S	D 1 4 1
Objekt:		Podobjekt:	Příloha:
P S 3 0 6 0 1 7		0 0	1
Revize:		0 0 0	

DOKUMENT JE UŽÍVAT POUZE VE SMYSLU PŮVODNÍHO ÚČELU. ŽÁDNÁ JEHO ČÁST NEMŮŽE BÝT DLE ZÁKONA č. 133/2000 Sb. KOPÍROVÁNA NEBO JINÝM ZPŮSOBEM POŽÍVÁNA, BEZ SOUHLASU SUDOPRAHA a.s.